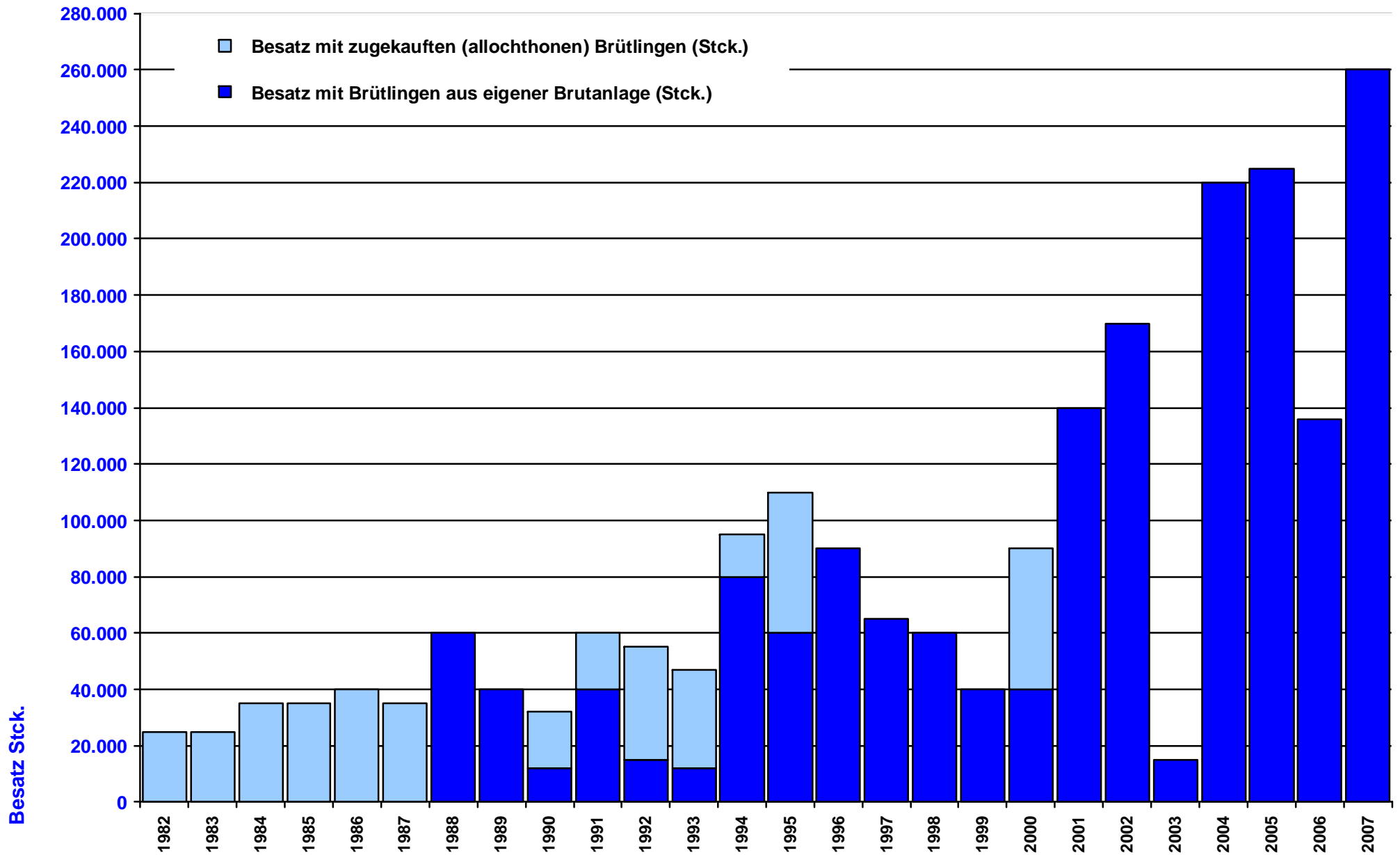


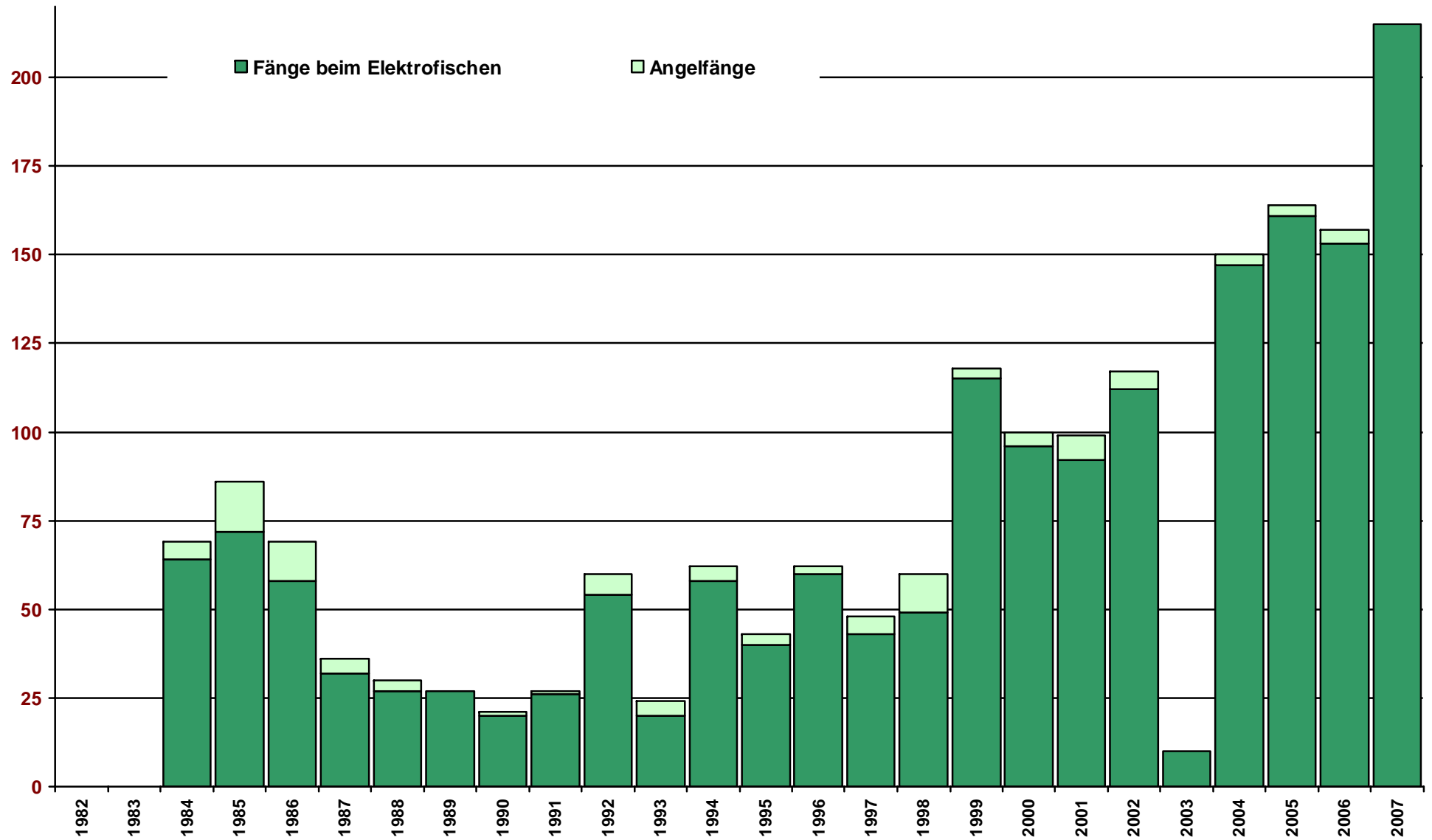
Entwicklung der Meerforellenpopulation im oberen Wümmegebiet von 1982 bis 2007

Meerforellen-Brütlinge



Entwicklung der Meerforellenpopulation im oberen Wümmegebiet von 1982 bis 2007

Rückkehr / adulte Laichfische



Entwicklung der Meerforellenpopulation im oberen Wümmegebiet 1982 bis 2007

(Rückkehrer und Brütlinge) - **Stand: Saisonabschluss 24.12.2007** -

Saison	Adulte Meerforellen (nachgewiesene Rückkehrer)			Meerforellen-Brütlinge (Brutanlage Lauenbrück)		
	beim E-Fischen	Angelfänge	gesamt	eigene Zucht (Brutanlage)	zugekauft	gesamt
1982/83	Erstbesatz im April 1982, erste Rückkehrer 1984		-	-	20.000	20.000
1983/84			-	-	21.500 *	21.500*
1984/85	64	5	69	-	25.000	25.000
1985/86	72	14	86	-	30.000	30.000
1986/87	58	11	69	-	30.000	30.000
1987/88	32	4	36	60.000	-	60.000
1988/89	27	3	30	60.000	-	60.000
1989/90	27	-	27	40.000	-	40.000
1990/91	20	1	21	12.000	12.000	24.000
1991/92	26	1	27	40.000	20.000	60.000
1992/93	54	6	60	15.000	40.000	55.000
1993/94	20	4	24	12.000	35.000	47.000
1994/95	58	4	62	80.000	15.000	95.000
1995/96	40	3	43	60.000	50.000	110.000
1996/97	60	2	62	90.000	-	90.000
1997/98	43	5	48	65.000	-	65.000
1998/99	49	11	60	60.000	-	60.000
1999/00	115	3	118	40.000	-	40.000
2000/01	96	4	100	40.000	50.000	90.000
2001/02	92	7	99	140.000	-	140.000
2002/03	112	5	117	170.000	-	170.000
2003/04	10	0	10	15.000	-	15.000
2004/05	147	3	150	220.000	-	220.000
2005/06	161	3	164	218.500	-	218.500
2006/07	153	4	157	136.000	-	136.000
2007/08	215	x ?	215	260.000	-	260.000
Gesamt 1982-2007	1.751	103 + x	1.854	1.833.500	348.500	2.192.000

- davon 1.500 einjährige Meerforellen